

MONTERINGSANVISNING

RSK nummer 8756238-246, 8756308-316

Drottningholm Handdukstork

Grundversion med NH-ventil - Kombidrift alt.1. - Elversion



OBS! BORRA ALDRIG HÅL I VÄGGEN UTAN ATT FÖRST HA KONTROLLERAT MÅTTEN PÅ DET AKTUELLA EXEMPLARET.

Det kan finnas mindre måttskillnader. Nordhem fritar sig allt ansvar om förborring skett utan att ha mått på det aktuella exemplaret.

De angivna måtten är endast avsedda för att kunna förbereda ev. kortlingar, rör och elframdragningar.

Handdukstorken ska monteras av behörig VVS/EL-installatör.



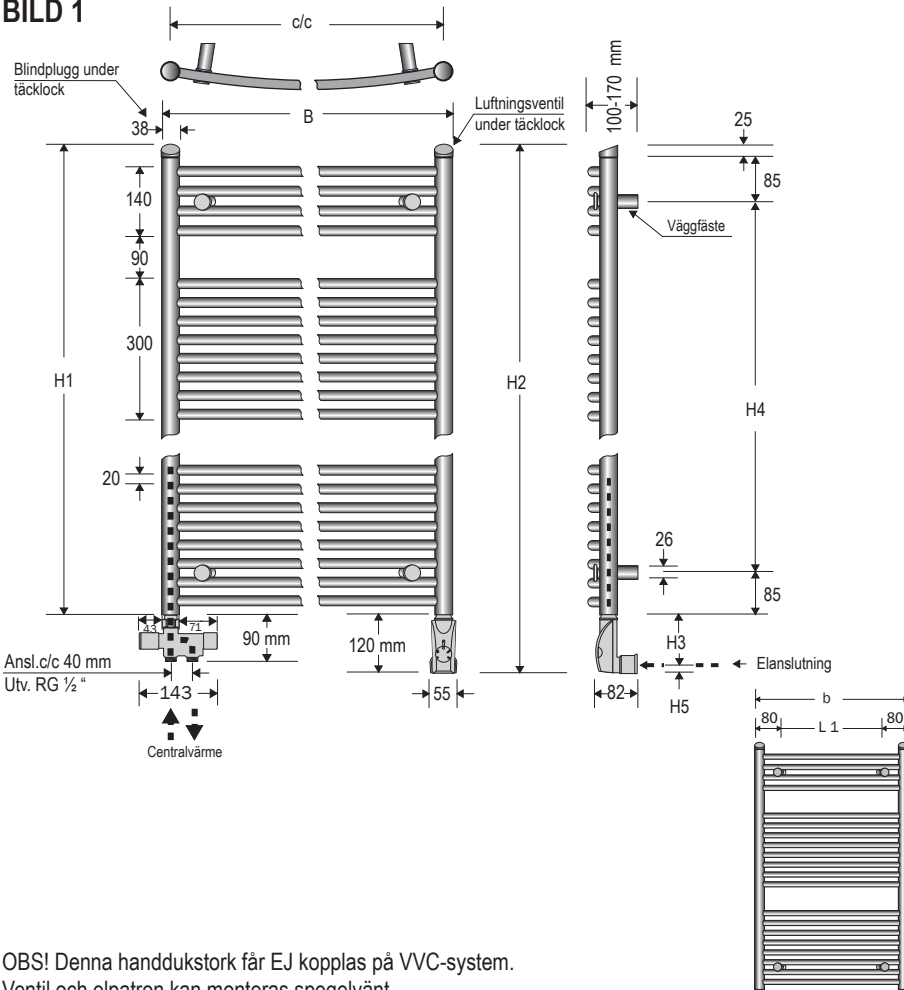
"Denna produkt är anpassad till branschregler Säker Vatteninstallation.

Nordhem garanterar produktens funktion om branschreglerna och monteringsanvisningen följs."

MONTERING.

- Se till att monteringen av handdukstorken sker på lämplig höjd från golvet. Tänk på brännskaderisken! De fyra väggfästena monteras lämpligen mellan andra och tredje röret från ovankant resp. underkant på handdukstorken. Hålen placeras 80 mm in från kanten av handdukstorken. Se Bild 1. ($L1 = b - 160$ mm)

BILD 1



- Handdukstorken ska fästas i en massiv konstruktion, t ex i regel, betong eller i särskild konstruktionsdetalj. Skruvfästningar får inte utföras enbart i väggskivan. Tätskiktet måste återställas nogga. (Se Bild 3). Hålet får ej borraras så djupt att silikon kan pressas igenom kortlingen. Vid trävägg med våtrumsskiva återställs tätskiktet igenom att lägga silikon i hålet innan skruv monteras. Vid betongvägg återställs tätskiktet med silikon både innan pluggen och sedan innan skruven monteras.

- Skriva fast distanshylsan "A" i väggen med bifogade skruvar, se Bild 2. Montera sedan ihop den gängade styrtappen "B", bricka "C", bussning "D" inuti distanshylsa "A". Lås styrtappen "B" med skruv "F".

- Lyft upp handdukstorken på plats och skruva sedan fast den med den gängade hatten "E".

- När vattnet är anslutet och/eller elanslutningen är klar och handdukstorken är fylld med vätska, ska den testköras. Efter 1 timmes körning ska luftskruven öppnas för att släppa ut ev. luft eller övertryck. OBS! Skydda dig mot brännskador från ev. stänk. Skruva sedan åt luftningsventilen.

BILD 2

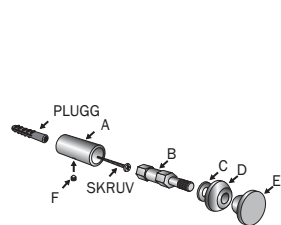
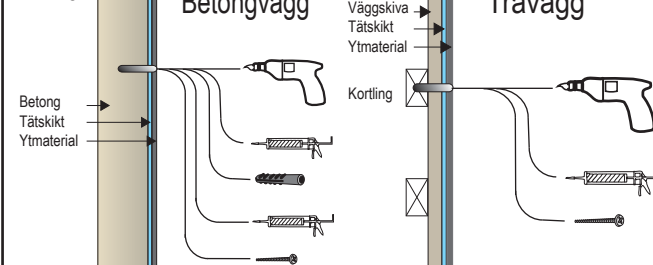


BILD 3



DKC0945 - DKE0945	DKC0960 - DKE0960	DKC0975 - DKE0975	DKC1345 - DKE1345	DKC1360 - DKE1360	DKC1375 - DKE1375	DKC1645 - DKE1645	DKC1660 - DKE1660	DKC1675 - DKE1675
C/C = 415 mm	C/C = 560 mm	C/C = 712 mm	C/C = 415 mm	C/C = 560 mm	C/C = 712 mm	C/C = 415 mm	C/C = 560 mm	C/C = 712 mm
B = 455 mm	B = 600 mm	B = 750 mm	B = 455 mm	B = 600 mm	B = 750 mm	B = 455 mm	B = 600 mm	B = 750 mm
H1 = 975 mm	H1 = 975 mm	H1 = 975 mm	H1 = 1325 mm	H1 = 1325 mm	H1 = 1325 mm	H1 = 1675 mm	H1 = 1675 mm	H1 = 1675 mm
H2 = 1095 mm	H2 = 1095 mm	H2 = 1095 mm	H2 = 1445 mm	H2 = 1445 mm	H2 = 1445 mm	H2 = 1795 mm	H2 = 1795 mm	H2 = 1795 mm
H3 = 110 mm	H3 = 110 mm	H3 = 110 mm	H3 = 110 mm	H3 = 110 mm	H3 = 110 mm	H3 = 110 mm	H3 = 110 mm	H3 = 110 mm
H4 = 780 mm	H4 = 780 mm	H4 = 780 mm	H4 = 1130 mm	H4 = 1130 mm	H4 = 1130 mm	H4 = 1480 mm	H4 = 1480 mm	H4 = 1480 mm
H5 = 10 mm	H5 = 10 mm	H5 = 10 mm	H5 = 10 mm	H5 = 10 mm	H5 = 10 mm	H5 = 10 mm	H5 = 10 mm	H5 = 10 mm

Eftersom värmen fördelas i handdukstorken med självcirkulation kommer i elversionen de två nedersta rören att hålla lägre temperatur än resten av handdukstorken.

Nordhem Värme AB

Tel: 031 - 23 25 27

Utängarna 26

Fax: 031 - 55 55 79

SE-417 48 Göteborg

info@nordhem.se

www.nordhem.se